



**EN PAYS
BASQUE**

Euskal Herrian

MAISON EGUN ON - URRUGNE - PAYS BASQUE

MAISON EGUN ON - URRUGNE

Location de vacances pour 14 personnes à Urrugne -
Pays Basque

<https://maison-egunon-urrugne.fr>



Thierry DE LE RUE

+33 6 30 00 75 64

A Maison Egun On - Urrugne : Villa Egun On,
405 Chemin d'Axarrittiipi 64122 URRUGNE





Maison Egun On - Urrugne



Maison



14

personnes
(Maxi: 14 pers.)



4

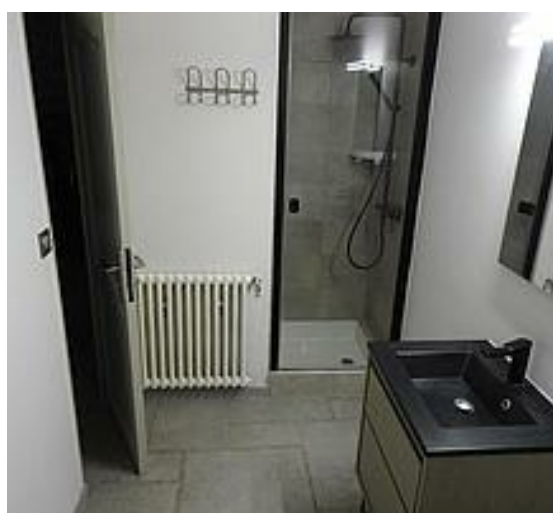
chambres



185

m²

Grande maison basque face à la Rhune entièrement rénovée avec sa piscine et son jardin arboré de 2500m² située dans un environnement calme, à la campagne, à 10 minutes des plages, de l'Espagne, de Saint Jean de Luz et 30 minutes de Biarritz. Idéale pour une grande famille ou un groupe d'amis. 4 chambres et un grand dortoir pouvant accueillir 14 personnes et 2 bébés. Cette maison classée 3 étoiles de 185 m² comprend également une grande véranda, nommée TXOKO en basque pouvant accueillir une grande tablée. Le salon avec cheminée offre une TV avec abonnement au câble. Grande cuisine équipée ouverte avec un îlot central. Elle comprend également un équipement électroménager complet. 3 salles de bains sont à disposition. Matériel complet de puériculture pour les bébés. La terrasse donne sur une piscine avec salon de jardin et barbecue. Parking privé avec jardin clos. Wifi à disposition.



Pièces et équipements

<i>Chambres</i>	Chambre(s): 4 Lit(s): 0	dont lit(s) 1 pers.: 4 dont lit(s) 2 pers.: 5
<i>Salle de bains / Salle d'eau</i>	Salle de bains avec douche Salle(s) de bains (avec baignoire): 3	
<i>WC</i>	WC: 3	
<i>Cuisine</i>	Cuisine Four Lave vaisselle	Cuisine américaine Four à micro ondes Réfrigérateur
<i>Autres pièces</i>	Salon Terrasse	Séjour Véranda
<i>Media</i>	Canal +	Télévision
<i>Autres équipements</i>	Lave linge privatif	
<i>Chauffage / AC</i>		
<i>Exterieur</i>	Barbecue Terrain clos	Salon de jardin
<i>Divers</i>		

Infos sur l'établissement



Communs

Jardin commun



Activités



Réseaux

Accès Internet



Stationnement

Parking



Services



Extérieurs

A savoir : conditions de la location

<i>Arrivée</i>	
<i>Départ</i>	
<i>Langue(s) parlée(s)</i>	
<i>Annulation/ Prépaiement/ Dépot de garantie</i>	
<i>Moyens de paiement</i>	
<i>Ménage</i>	
<i>Draps et Linge de maison</i>	Draps et/ou linge compris
<i>Enfants et lits d'appoints</i>	Lit bébé
<i>Animaux domestiques</i>	Les animaux ne sont pas admis.

Tarifs (au 02/05/24)

Maison Egun On - Urrugne

Tarifs en €:	Tarif 1 nuit en semaine (L, M, M, J, D)	Tarif 1 nuit en weekend (V ou S)	Tarif 2 nuits weekend (V+S)	Tarif 7 nuits semaine
du 29/06/2024 au 06/07/2024				3430€
du 06/07/2024 au 13/07/2024				3780€
du 13/07/2024 au 27/07/2024				4130€
du 27/07/2024 au 24/08/2024				4340€
du 24/08/2024 au 07/09/2024				4130€
du 07/09/2024 au 28/09/2024				3780€

Mes recommandations

Toutes les activités en Sud Labourd

Découvrir

EN PAYS BASQUE

OFFICE DE TOURISME PAYS BASQUE

WWW.EN-PAYS-BASQUE.FR

Euskal Herrian



Restaurant Luz Pizza Urrugne

+33 5 59 23 77 77

336 chemin de Tomasenea

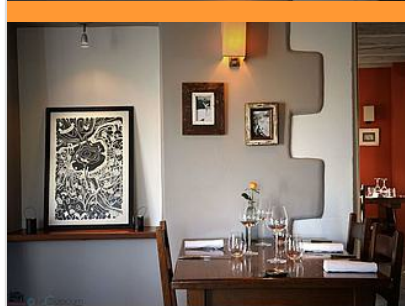
<http://www.luz-pizza-urrugne.com>

1.6 km

URRUGNE



Luz Pizza Urrugne est situé au pied du Col d'Ibardin. Nous vous y accueillons tous les jours à partir de 11h30 le midi et de 18h30 le soir (sauf le dimanche). Spécialiste de la livraison de plats à domicile sur la commune. Nous proposons une large gamme de produits : pizzas, hamburgers, plats, frites, salade, desserts, boissons. Vous pourrez également consommer nos produits sur place en terrasse ou les emporter. Tous produits sont cuisinés uniquement à la commande à base de produits frais et dans leur grande majorité issus du Pays Basque. Vous pouvez commander en ligne sur notre site et vous faire livrer sur la commune d'Urrugne et même choisir vos horaires de livraison.



Restaurant La Ferme Lizarraga

+33 5 59 47 03 76 +33 6 62 26 32 41

550 chemin de Lizarraga

<http://www.lizarraga.fr>

2.8 km

URRUGNE



D'un accès très facile, en venant de Saint-Jean-de-Luz la Ferme Lizarraga est située en pleine campagne d'Urrugne. Une belle ferme, une vue superbe, un cadre champêtre, une cuisine de produits régionaux, savoureuse et généreuse, une ambiance raffinée et décontractée... Eté comme hiver vous passerez à la Ferme Lizarraga un moment de plaisir et aurez hâte d'y revenir !



GS Cidrie Berri

+33 5 59 54 62 34

Chemin de la Cidrie

3.4 km

ASCAIN



La pratique originale et inoubliable du repas "TXOTX" : l'expérience basque par excellence. Unique endroit de la Côte basque où vous partagerez le repas "TXOTX" chez le producteur. Nos spécialités : Pintxos (tapas), savoureuse txuleta (côte de boeuf) et magret grillés à la braise en salle, poissons, desserts à la pomme, etc... Menu enfant avec jus de pomme à volonté. La convivialité est au rendez-vous. Visites et boutique sur place.



Restaurant Arrantzaleak

+33 5 59 47 10 75

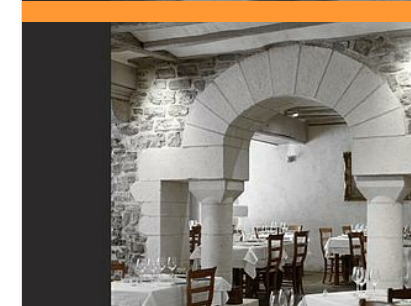
18 avenue Jean Poulou

4.0 km

CIBOURE



L'Auberge aux poissons un peu cachée, située au bord de la Nivelle entre le port et le golf de Ciboure. Viandes et poissons sauvages grillés au feu de bois devant les clients. Vins de vigneron. Ambiance décontractée.



Restaurant Le Kaiku

+33 5 59 26 13 20

17 rue de la République

<https://www.kaiku.fr/>

4.6 km

SAINT-JEAN-DE-LUZ



Stéphanie et Nicolas Borombo vous reçoivent à leur table dans la plus ancienne maison de Saint-Jean-de-Luz, demeure classée datant du XVIIe siècle. Vous tomberez amoureux de l'élégante et magnifique bâtisse de 1540 et de cette adresse gastronomique unique. Une carte authentique et subtile, moderne, iodée, terrestre et traditionnelle à la fois... une adresse étoilée au Guide Michelin, propice à l'art de vivre, aux moments privilégiés, au partage et à l'échange.

Mes recommandations (suite)

Toutes les activités en Sud Labourd

Découvrir

EN PAYS BASQUE

OFFICE DE TOURISME PAYS BASQUE

WWW.EN-PAYS-BASQUE.FR

Euskal Herrian



Restaurant Kinka

+33 5 59 23 67 67
684 rue Errota Berria

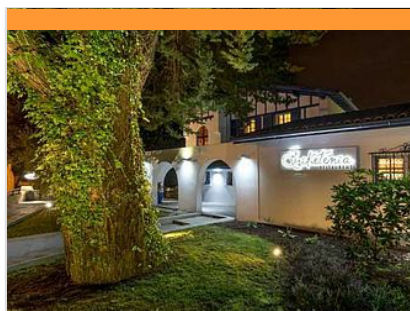
<https://www.kinka.eus/fr/restaurant-2/re>

8.0 km

SAINT-PEE-SUR-NIVELLE



Au 1er étage du complexe sportif Kinka, notre spacieux restaurant avec sa terrasse plein sud vous accueille, pour une pause gourmande. Du gourmet au gourmand, notre chef vous concocte une carte où le goût et la qualité sont les ingrédients principaux. Nos ingrédients sont issus du terroir du Pays Basque Nord et Sud. Au bar, l'espace cosy vitré donnant sur la salle de sport ou sur la terrasse, vous accueille tout au long de la journée, pour un café, une limonade ou des tapas. Une carte de cocktails avec offre de grignotage vous sera proposée en fin de journée. Lieu convivial pour des rendez-vous informels avec diffusions d'évènements sur écran TV.



Restaurant Briketenia

+33 5 59 26 51 34
142 rue de l'Eglise

<http://www.briketenia.com/>

9.6 km

GUETHARY



Joli restaurant classé 1* au Guide Michelin, près de l'église de Guéthary, avec terrasse donnant sur la Rhune. Martin et David Ibarboure partagent la même passion de la cuisine. Ils composent leurs plats avec les produits du Pays Basque et d'ailleurs. Des menus et menu dégustation sont proposés. Venez aussi découvrir notre formule "bistrot" au Briket'Bistrot.



Restaurant Aintzira

+33 5 59 54 12 22 / +33 6 88 85 00 67

9 rue Charles Cami

<https://restaurant-aintzira.fr>

11.8 km

SAINT-PEE-SUR-NIVELLE



Restaurant situé à 3 km du centre du village de Saint-Pée-sur-Nivelle. Cuisine traditionnelle, spécialités du Pays Basque. Plat du jour et menu le midi. Poissons frais, livraisons journalières. Moules, chipirons, poissons suivant saison à la plancha, parillada pour 2, pizzas au feu de bois, plats et pizzas à emporter, terrasse couverte avec vue sur le lac. Repas de groupe.



Restaurant Ur Hegian

+33 5 59 29 91 16
2131, Dantxarinoko bidea

<http://www.hotel-ur-hegian.com>

14.8 km

AINHOA



Situé au cœur du Pays Basque dans la commune d'Ainhoa, quartier Dancharia, l'un des "Plus Beaux Villages de France". L'hôtel restaurant Ur Hegian existe depuis 3 générations. La famille lthurbide vous accueille pour un moment de détente. Restaurant de cuisine traditionnelle, plats savoureux et généreux... Dans une grande salle aux baies vitrées, séparée par une verrière.



Ferme Segida

+33 6 85 69 93 82
1461, Dantxarinoko bidea

<http://www.segida.fr>

15.5 km

AINHOA



Bienvenue à la ferme Segida, lieu de convivialité et de partage gourmand. Vous découvrirez nos produits de la ferme et ceux de nos confrères locaux dans notre assiette fermière (de l'entrée au fromage), et aussi notre gâteau basque maison. Une pause gourmande en famille ou entre amis, dans un intérieur cosy et sur la terrasse bordée de piment d'Espelette en saison.

Mes recommandations (suite)

Toutes les activités en Sud Labourd

Découvrir

EN PAYS BASQUE

OFFICE DE TOURISME PAYS BASQUE

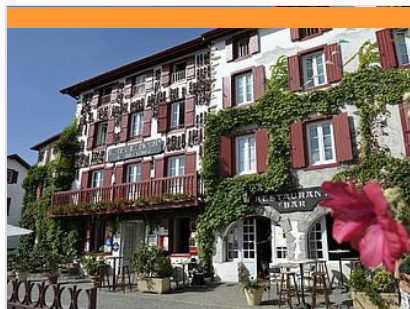
WWW.EN-PAYS-BASQUE.FR

Euskal Herrian



Restaurant Aintzina

+33 5 59 93 91 62
440 Karrika Nagusia



Restaurant Euzkadi

+33 5 59 93 91 88
285 Karrika Nagusia
<http://www.hotel-restaurant-euzkadi.com>



Restaurant Erreguina

+33 5 59 37 40 37
Route de Pampelune
<http://www.erreguina.com>



Café Restaurant du Trinquet

+33 5 59 37 09 34
7 place du Trinquet



Restaurant Noblia

+33 5 59 37 70 89
Route de Saint-Jean-Pied-de-Port
<http://www.hotel-basque-noblia.com>

18.2 km
ESPELETTE



Le restaurant situé en plein cœur du charmant village d'Espette, bien connu pour ses piments. Nous proposons une cuisine traditionnelle basque et mettons à l'honneur de travailler avec des fournisseurs et producteurs locaux. Belle terrasse couverte donnant sur le jardin, une autre côté rue. Les préparations sont faites maison, avec amour, par notre Chef de cuisine et son équipe. Vous pouvez retrouver notamment sur notre carte, la star locale : le Axoa de veau. Nous proposons des produits locaux également en boissons : vin Irouleguy et eaux de vie de chez Jean Brana, liqueurs de chez Egiatzki, bières artisanales Akerbeltz. Accueil de groupes jusqu'à 70 personnes. Privatisation pour événement.

18.2 km
ESPELETTE



Depuis 1873, l'hôtel restaurant Euzkadi appartient à la même famille. D'un auberge réputée grâce aux grands marchés qui se tenaient tous les mercredis à Espelette, l'hôtel restaurant s'est transformé avec les différentes générations pour aujourd'hui compter 27 chambres, une grande salle de restaurant, un bar, une cave, un parking privée. Aujourd'hui la 5ème génération de la famille a le souhait constant d'allier traditions et modernité. Respectueuse de la transmission, de notre territoire, de notre terroir. Fier de porter e transmettre l'héritage familial. En 2023, la maison à fêté ses 150 ans !

34.7 km
BANCA



Notre charmante auberge «Erreguina», nichée au pied des montagnes, dans la Vallée des Aldudes, vous ouvre ses portes. Ici, la gastronomie basque est à l'honneur, Xabi basant sa cuisine maison sur des produits de qualité, authentiques, élaborés par des petits producteurs de la vallée. Au fil des saisons, les gourmets pourront se délecter de savoureux plats tels que l'axoa de bœuf au piment d'Espeslette, le civet de sanglier, le salmis de palombe, la «Potée» à la truite de Banca, le cassoulet de mouton «Manech», le jambon de porc basque "Kintoa", sans oublier le traditionnel ardi gasna avec sa confiture d' ltxassou. Vous pourrez pratiquer sur place la chasse à la palombe. Notre établissement labellisé Tourisme et Handicap est répertorié dans le guide Rivages des Auberges de Charme.

40.9 km
SAINT-JEAN-PIED-DE-PORT



Situé au centre-ville de Saint-Jean-Pied-de-Port, près du Trinquet (lieu où les basques jouent à la pelote), ce site est le rendez-vous des amateurs de pelote basque. Le restaurant propose une cuisine régionale, traditionnelle et formules brasserie avec un large choix de plats. Coupes glacées. Possibilité de snack . Service : PMU.

42.5 km
BIDARRAY



Bienvenue dans cet établissement familial et de caractère situé au cœur du Pays Basque. Bidarray, célèbre pour son pont enjambant la Nive et son église romane juchée sur un pittoresque piton, est situé sur la route menant à Saint-Jean-Pied-de-Port et aux montagnes basques. Le restaurant Noblia, entièrement rénové, vous offre ses terrasses fleuries et ombragées ainsi que ses spécialités culinaires. Vous êtes ici au paradis de la truite !!!

Mes recommandations (suite)

Toutes les activités en Sud Labourd

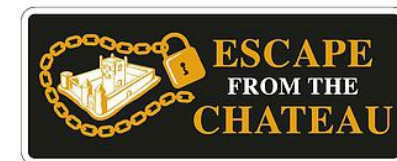
Découvrir

OFFICE DE TOURISME PAYS BASQUE

WWW.EN-PAYS-BASQUE.FR

EN PAYS BASQUE

Euskal Herrian



Escape Game Château d'Urtubie

+33 5 59 54 31 15
1300 RD 810

<http://www.escapefromthechateau.com>

2.4 km
URRUGNE



Situé au Château d'Urtubie à Urrugne à 3 km de Saint Jean de Luz sur la route de l'Espagne. Jeu d'évasion grandeur nature. Enfermé dans un château avec votre équipe, vous avez 60 minutes pour vous échapper. 1912. Un bucolique déjeuner sur l'herbe est donné à Saint Jean de Luz. Les réjouissances tournent au cauchemar quand tous les convives tombent grièvement malades. Sauf un. Le nouveau cuisinier du château. Alors que ce dernier est parti à l'épicerie, vous décidez de vous introduire dans sa cuisine ou dans sa chambre pour chercher un remède. La visite du Château d'Urtubie est offerte à tous les joueurs.



Liluak VTT

+33 7 72 27 61 66
290 Chemin Inzola

<https://liluak-vtt.com/>

1.7 km
URRUGNE



La base de VTT se situe à Olhette un quartier de la commune d'Urrugne, au Pays Basque. Liluak VTT vous offre un véritable bol d'air entre mer et montagne, avec des vues à couper le souffle. Liluak VTT vous propose des randonnées guidées en VTT électrique, des stages de perfectionnement en VTT et des cours particuliers et collectifs. Du débutant au confirmé, de l'aventurier au plus gourmand, les moniteurs s'adaptent à votre demande. Vous ne serez pas déçu !



Centre de Tourisme équestre Larrun Alde

+33 6 89 02 25 69

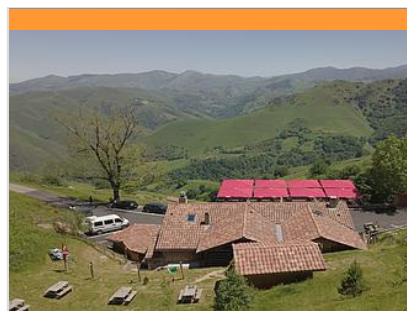
455 chemin d'Erramuntégia

<http://www.rando-equestre-larrunalde.com>

1.7 km
URRUGNE



Le centre équestre Larrun Alde est situé à Urrugne dans le quartier d'Olhette, à la limite d'Urrugne et d'Ascain au pied de la montagne de La Rhune et du Col d'Ibardin. Nous organisons des balades et randonnées équestres encadrées par un accompagnateur agréé, de 2h à la journée, pour les débutants ou confirmés, des balades à la journée ou en soirée au coucher du soleil avec plateau dégustation. Les randonnées itinérantes de 2 à 6 jours vous permettront de découvrir les sentiers des contrebandiers, du massif d'Ibardin, et des montagnes basques. Nous proposons des cours d'équitation, et pour les plus petits, des balades et locations de poneys. Le débouillage de vos chevaux vous est aussi proposé. Stages enfants pendant les vacances scolaires.



Restaurant Refuge Orisson

+33 5 59 49 13 03 +33 6 38 26 97
38

Chemin de Compostelle - RD 428

<http://www.refuge-orisson.com>

44.1 km
UHART-CIZE



A 8 km de Saint-Jean-Pied-de-Port, sur le chemin mythique de Saint-Jacques de Compostelle, venez profiter de notre terrasse avec vue imprenable sur nos belles montagnes basques, tout en dégustant notre cuisine traditionnelle familiale. Réservation conseillée. Groupes : nous consulter. Référence : guide du routard Pays Basque. Ambiance conviviale et chaleureuse assurée.



Restaurant Mendy

+33 5 59 37 11 81
Route d'Iraty

<http://www.hotel-mendy.com>

43.9 km
SAINT-JEAN-LE-VIEUX



Au village de Saint-Jean-Le-Vieux, à 3km de Saint-Jean-Pied-de-Port, nous vous proposons une table conviviale et traditionnelle. Vous pourrez y déguster nos spécialités élaborées avec des produits du terroir : petites truites d'Iraty, piquillos farcis à la morue, jambon du pays, fromage de nos bergers, gâteaux basques, etc... Les repas et les petits-déjeuners peuvent être pris en terrasse, selon la saison, à votre convenance. Le restaurant est également ouvert à tous. Dans l'ancienne étable, une salle de restaurant pouvant accueillir 150 personnes sera à votre disposition pour vos banquets, mariages et communions. Nous accueillons également les groupes avec des menus proposés et conçus sur mesure.

Mes recommandations (suite)

Toutes les activités en Sud Labourd

Découvrir

EN PAYS
BASQUE

OFFICE DE TOURISME PAYS BASQUE

WWW.EN-PAYS-BASQUE.FR

Euskal Herrian



Aire de jeux Kisu Labea

+33 5 59 54 00 84
Route de Dorrea

2.4 km
ASCAIN



Cette aire de jeux se trouve à trois kilomètres du centre du village, sur la route de Dorrea, proche de la route de Ciboure. Elle dispose d'un parc pour enfants avec des balançoires et plusieurs jeux pour les petits. Elle est située dans un lieu calme et arboré. Vous y trouverez également un terrain de basket ainsi qu'une aire de pique-nique.



Lac de Xoldokogaina

+33 5 59 54 60 80

4.1 km
URRUGNE



Le lac est situé au milieu de la forêt et des montagnes d'Ibardin. Il s'agit d'une réserve d'eau réalisée au début des années 30. Ce site avait été sélectionné car il se trouve dans la vallée de la rivière Arola entre plusieurs monts : le Xoldo (486m), Munhoa (353m) et Onéaga (381m). Il offre un magnifique point de vue sur le village d'Urrugne et sur la côte basque. La baignade et la pêche y sont interdits. Une randonnée balisée partant de la dernière venta située en haut du col, Elizalde, permet d'y accéder.



Lac de Saint-Pée-Sur-Nivelle

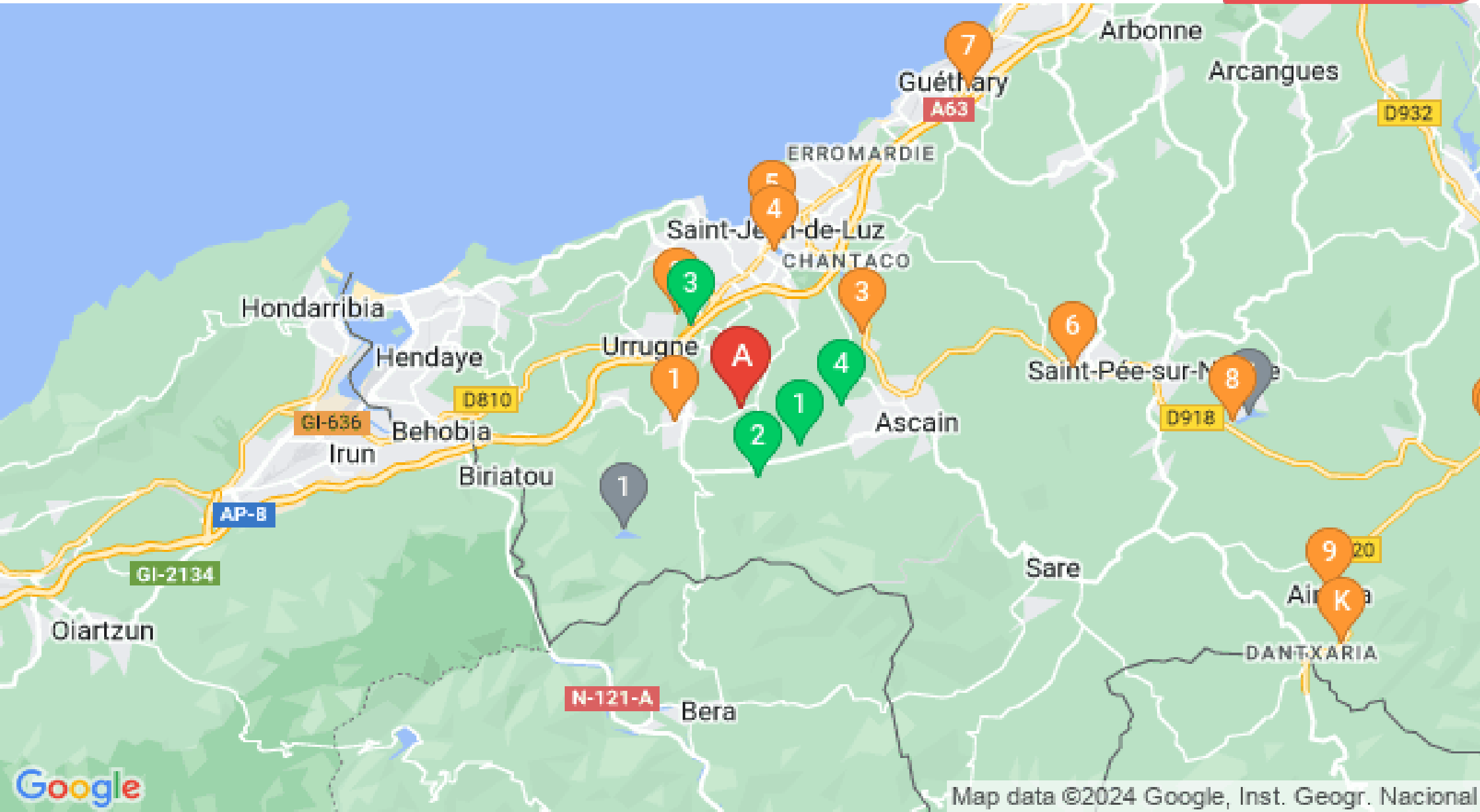
+33 5 59 54 10 19
RD 918

12.2 km
SAINT-PEE-SUR-NIVELLE



A 13 km de la mer et à 8 km de la frontière espagnole, au pied de la montagne, dans un cadre unique de verdure, le lac de Saint-Pée-sur-Nivelle avec sa plage de sable fin est un paradis pour les familles. Ce site vous offre de multiples activités : une base de loisirs Aquazone, de nombreux toboggans, des pédalos, du canoë, des stand-up paddle, 2 terrains de tennis, pêche, des aires de pique-nique sous les arbres, des jeux pour enfants... Une balade de 3 km fait tout le tour du lac. La baignade est surveillée en juillet et août.





Map data ©2024 Google, Inst. Geogr. Nacional